

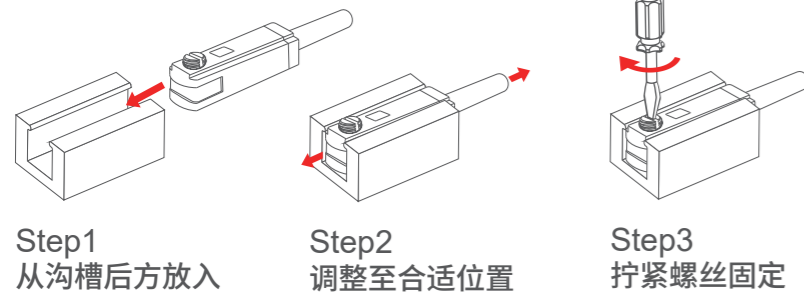
新品上市
NEW

AG-01

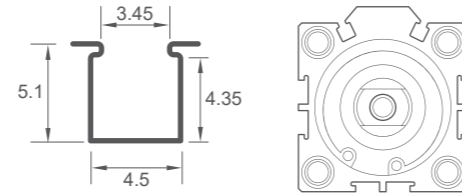
超短行程

亚德客
方型沟槽

安装方式

Step1
从沟槽后方放入Step2
调整至合适位置Step3
拧紧螺丝固定

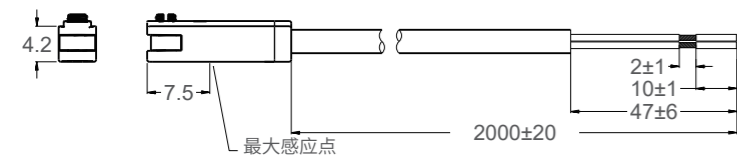
适用气缸



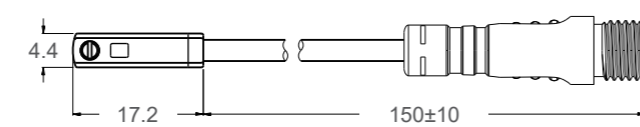
适用于亚德客方型沟槽气缸

产品规格 (单位: mm)

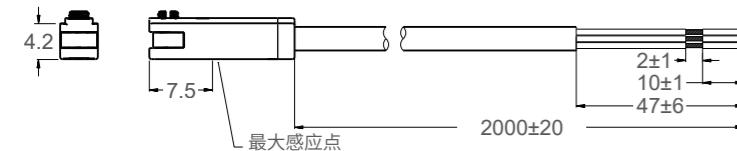
AG-01DF



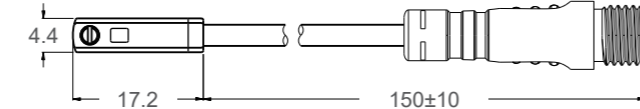
AG-01DF-QC8



AG-01N(P)



AG-01N(P)-QC8



产品参数

AG-01DF

开关逻辑: 电子式; 常开型
 开关型式: 两线式无接点型
 电压范围: 10~30V DC
 开关电流: 1~50 mA
 接点容量: 1.5 W Max.
 消耗电流: 无
 残留压降: 2.65V Max.@50mA DC
 泄漏电流: 90 μ A Max.@28V
 指示LED: 红色 LED
 电缆线材: Φ 2.8,2芯,灰色耐油PUR/PVC
 灵敏度: 40~800 高斯
 切换频率: 900Hz
 温度范围: -10~70°C
 保护回路: 突波吸收保护
 CE认证号: E8A 17 04 53334 007
 3C认证号: No.: 2004010305127433

国家防爆合格证证书号: CNEx21.2238X

AG-01N

开关逻辑: 电子式; 常开型
 开关型式: 无接点NPN型
 电压范围: 5~30V DC
 开关电流: 0~100 mA
 接点容量: 3 W Max.
 消耗电流: 3 mA Max.@24V
 残留压降: 0.8V Max.@100mA DC
 泄漏电流: 0.01 mA Max.
 指示LED: 红色 LED
 电缆线材: Φ 2.8,3芯,灰色耐油PUR/PVC
 灵敏度: 40~800 高斯
 切换频率: 900Hz
 温度范围: -10~70°C
 保护回路: 电源极性反向保护;突波吸收保护
 CE认证号: E8A 17 04 53334 008
 3C认证号: /

国家防爆合格证证书号: CNEx21.2239X

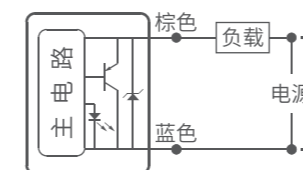
AG-01P

开关逻辑: 电子式; 常开型
 开关型式: 无接点PNP型
 电压范围: 5~30V DC
 开关电流: 0~100 mA
 接点容量: 3 W Max.
 消耗电流: 3 mA Max.@24V
 残留压降: 0.8V Max.@100mA DC
 泄漏电流: 0.01 mA Max.
 指示LED: 绿色 LED
 电缆线材: Φ 2.8,3芯,灰色耐油PUR/PVC
 灵敏度: 40~800 高斯
 切换频率: 900Hz
 温度范围: -10~70°C
 保护回路: 电源极性反向保护;突波吸收保护
 CE认证号: E8A 17 04 53334 008
 3C认证号: /

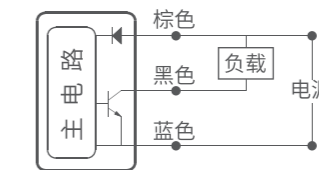
国家防爆合格证证书号: CNEx21.2239X

接线图

AG-01DF



AG-01N



AG-01P

